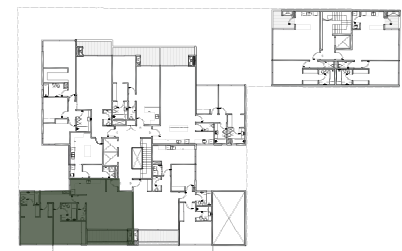
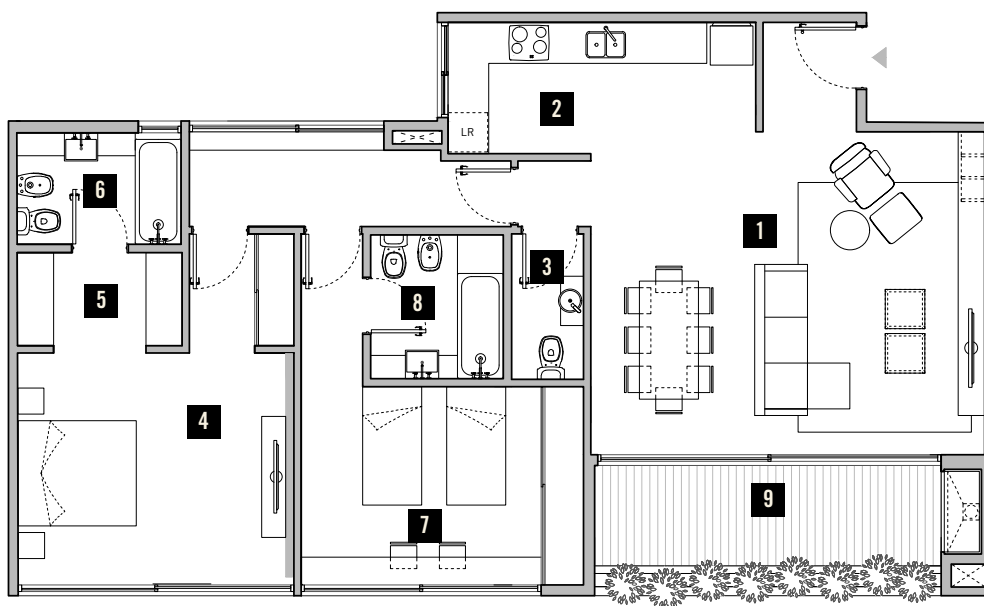


- 01. LIVING: 4,90m x 6,00m
- 02. COCINA: 2,00m x 4,70m
- 03. TOILETTE
- 04. DORMITORIO: 3,50m x 4,20m
- 05. VESTIDOR
- 06. BAÑO EN SUITE
- 07. DORMITORIO: 3,00m x 3,65m
- 08. BAÑO
- 09. BALCÓN: 1,50m x 5,25m



ARIAS

O'HIGGINS



## O'HIGGINS



Sup. Cubierta: **106,54 m<sup>2</sup>**

Sup. Balcón: **12,04 m<sup>2</sup>**

**Total: 118,58 m<sup>2</sup>**

Todas las medidas son aproximadas y podrán ser modificadas sin previo aviso, así como también la disposición de las columnas y muros interiores.

Proyecta y desarrolla

**UNO  
ENUNO**

Comercializa

**ToribioAchával**

obras@toribioachaval.com  
Tel.: +54 11 4819 4070  
Wsp.: +54 911 4045 0505

O'Higgins 4446  
entre Ramallo y Arias  
Núñez, CABA.