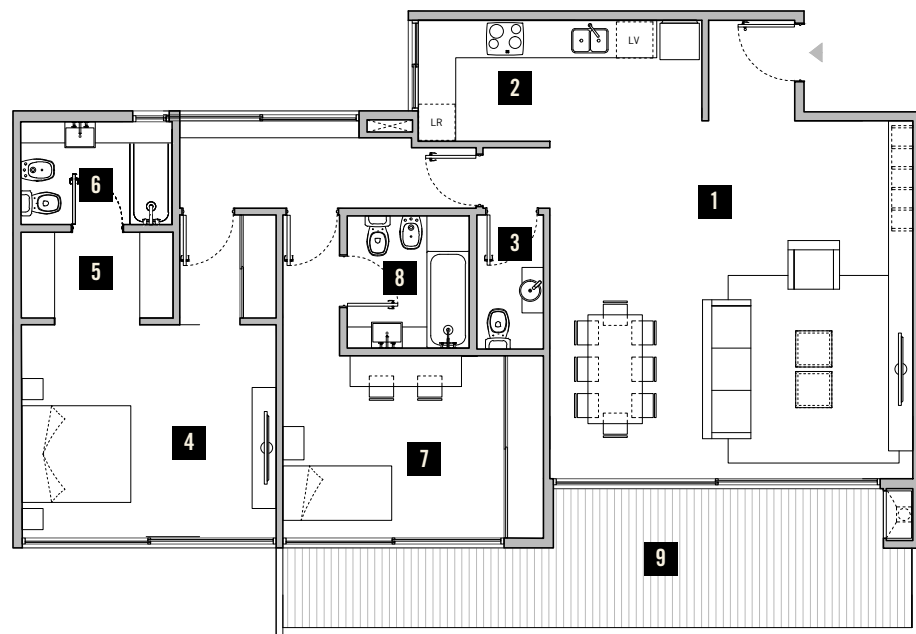
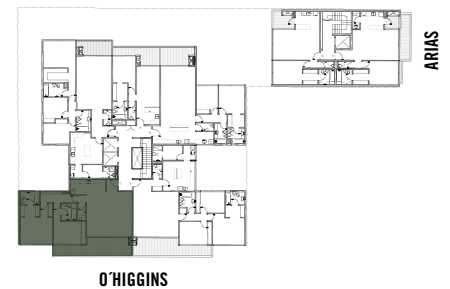


- 01. LIVING: 5,90m x 6,00m
- 02. COCINA: 2,00m x 4,70m
- 03. TOILETTE
- 04. DORMITORIO: 3,50m x 4,20m
- 05. VESTIDOR
- 06. BAÑO EN SUITE
- 07. DORMITORIO: 3,00m x 3,65m
- 08. BAÑO EN SUITE
- 09. BALCÓN: 2,30m x 10,30m



O'HIGGINS



Sup. Cubierta: **112,56 m2**

Sup. Balcón: **21,96 m2**

Total: 134,52 m2

Todas las medidas son aproximadas y podrán ser modificadas sin previo aviso, así como también la disposición de las columnas y muros interiores.