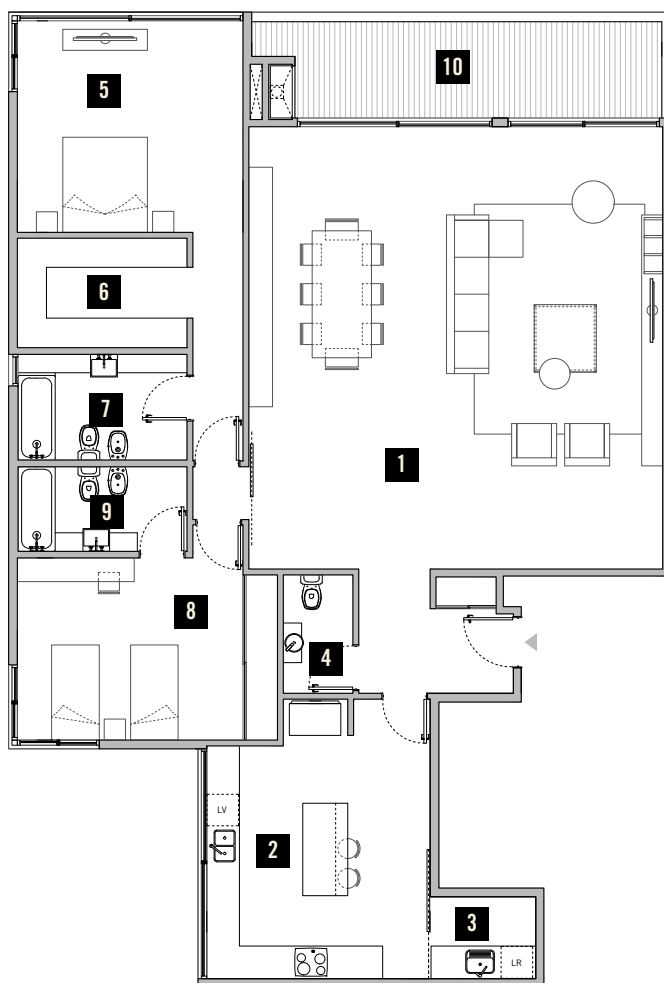
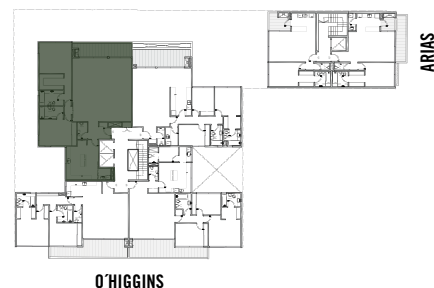


- 01. LIVING: 8,35m x 7,80m
- 02. COCINA: 5,30m x 4,20m
- 03. LAVADERO
- 04. TOILETTE
- 05. DORMITORIO: 4,00m x 4,25m
- 06. VESTIDOR
- 07. BAÑO EN SUITE
- 08. DORMITORIO: 3,45m x 4,25m
- 09. BAÑO EN SUITE
- 10. BALCÓN: 1,80m x 7,75m



## O'HIGGINS

Sup. Cubierta: **170,80 m2**

Sup. Balcón: **15,76 m2**

**Total: 186,56 m2**

Todas las medidas son aproximadas y podrán ser modificadas sin previo aviso, así como también la disposición de las columnas y muros interiores.

Proyecta y desarrolla

**UNO  
ENUNO**

Comercializa

**ToribioAchával**

obras@toribioachaval.com  
Tel.: +54 11 4819 4070  
Wsp.: +54 911 4045 0505

O'Higgins 4446  
entre Ramallo y Arias  
Núñez, CABA.